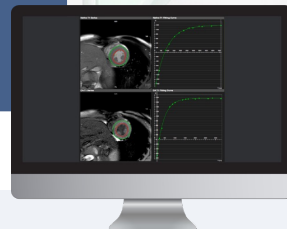


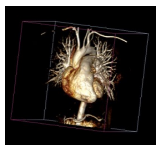
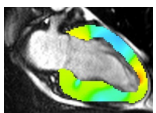
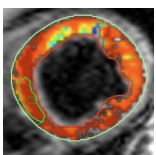
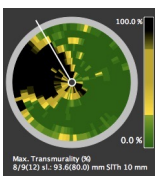
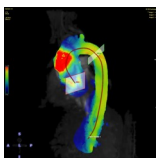
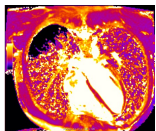
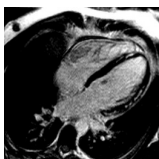
# DIE KLINISCHE ANWENDUNG KARDIOVASKULÄRER MRT



06./13./20. Oktober 2026 – LEVEL I



## Programm:



### 06.10.2025

18:00-18:25 Uhr: Einführung in die Rolle der CMR

*Jeanette Schulz-Menger \*1*

18:25-19:20 Uhr: Technische Aspekte

*Thoralf Niendorf \*2*

19:20-19:55 Uhr: Kardiale Funktionsanalyse

*Thomas Elgeti \*1*

19:55-20:40 Uhr: Allg. Grundlagen der Myokarddifferenzierung mittels CMR

*Jeanette Schulz-Menger \*1*

20:40-21:00 Uhr: Q&A

*Jeanette Schulz-Menger \*1*

### 13.10.2026

18:00-18:50 Uhr: Herzklappenerkrankungen und Angiographien

*Jeanette Schulz-Menger \*1*

18:50-19:55 Uhr: Kardiomyopathien und Inflammation

*Jeanette Schulz-Menger \*1*

19:55-20:45 Uhr: Fall-Demonstration

*Alexander Schulz \*4*

20:45-21:00 Uhr: Q&A

*Jeanette Schulz-Menger \*1*

### 20.10.2026

18:00-19:05 Uhr: Koronare Herzerkrankung

*Fabian Mühlberg \*3*

19:05-19:55 Uhr: Kardiale und parakardiale Raumforderungen

*Thomas Elgeti \*1*

19:55-20:50 Uhr: Fall-Demonstration

*Alexander Schulz \*4*

20:50-21:00 Uhr: Zusammenfassung des Kurses

*Jeanette Schulz-Menger \*1*



CME-Punkte sind beantragt



410,00 Euro

#### Anmeldung:

Circle Institute GmbH  
info@circle-institute.com  
www.circle-institute.com



#### Wissenschaftliche Leitung:

Prof. Dr. Jeanette Schulz-Menger  
Prof. Dr. Thomas Elgeti  
Charité Universitätsmedizin Berlin

#### Referenten:

\*1) Charité Universitätsmedizin Berlin  
\*2) Max Delbrück Centrum  
\*3) Helios Klinikum Berlin Buch  
\*4) Universität Göttingen